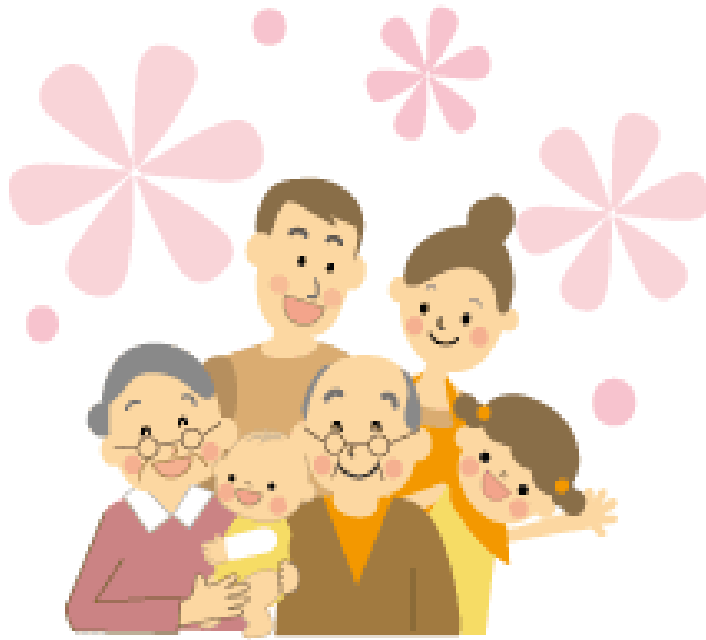




訪問看護ステーション

あんど あんど

安心(安堵)できる在宅で 安心(安堵)できる家族と共に
自分らしく 笑顔で療養できるように
サポートさせていただきます



私たちは、ご自宅で療養中の方やご家族が安心(安堵)して生活が送れるよう心のこもった
看護を提供しています



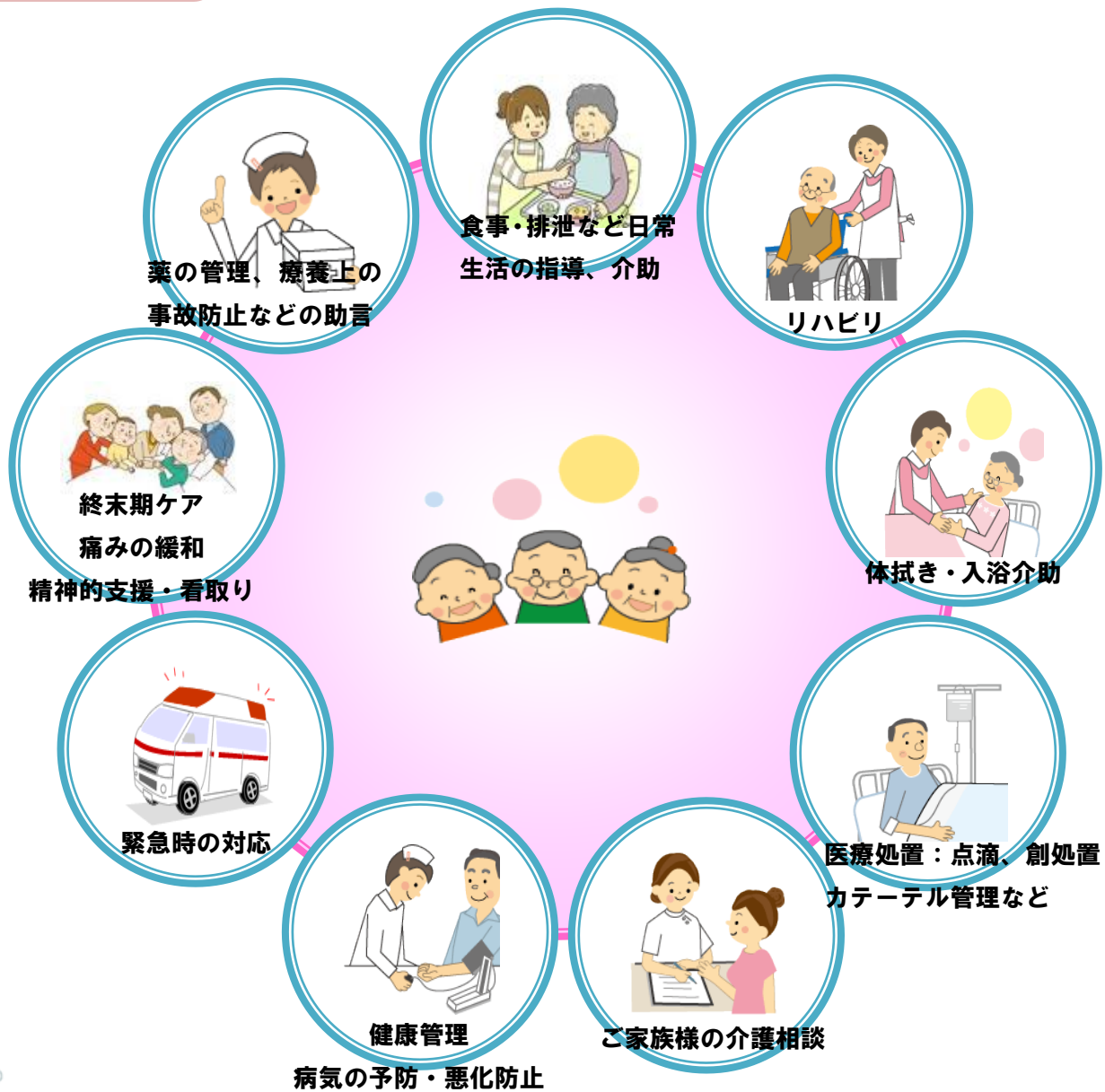


訪問看護ステーションとは？

かかりつけ医と連絡をとりながら、看護師が ご自宅に訪問し

療養中の方やご家族が 安心して生活が送れるようにお手伝いするところです。

主な看護内容



困った事があれば何でも相談してください。





訪問看護ご利用の手続き

かかりつけ医・介護支援専門員(ケアマネージャー)・当訪問看護ステーションにご相談ください。

対象者

介護保険

介護保険を利用してサービスを受ける事ができます。
ケアマネージャーに相談するか直接申し込んで下さい。

(要介護認定)

要支援 1～2

要介護 1～5

(利用者の直接申し込みも可能)

ケアマネージャー

医療保険

下記の方が対象となります
主治医にご相談下さい。

1. 要支援・要介護の認定を受けていても、
 - ・厚生労働大臣が認める疾病
 - ・末期がん
 - ・急性増悪の人
2. 要介護認定において自立判定の人
3. 年齢や疾病に関わらず医師が訪問看護を必要と認めたすべての人

かかりつけ医

訪問看護ステーション

24時間緊急連絡対応

当ステーションでは24時間体制で、休日・夜間に関係なく必要時電話相談や訪問に対応しています。

カテーテルの管理

気管切開・在宅酸素・人工呼吸器・留置カテーテル・自己導尿・持続点滴などの管理を行っています。

在宅での看とり

在宅での看とりの援助や看とり後のお世話(死後処置)も行っています。

*** 訪問看護実施地域 ***

倉敷市 真備地区・船穂地区
玉島小学校区・長尾小学校区・上成小学校区

総社市立 総社西小学校区
新本小学校区
神在小学校区
秦小学校区(大野地区除)
清音小学校区
常盤小学校区

※医療保険利用の場合もしくは、介護保険利用で実施地区以外は別途交通費が発生します。





こんなことでお困りではありませんか？

自宅で療養したいけど不安

お風呂にいられてあげたいけど介助が難しい

退院したばかりで、今後の心配

自宅で最期を迎えたい

お困りのことがあれば
何でも相談して
ください。



安心(安堵)できる在宅で 安心(安堵)できる家族と共に

自分らしく 笑顔で療養できるように

かかりつけ医と共に見守り支援していきます。

個人情報の取り扱いについて

当ステーションは利用者及びその家族の個人情報について「個人情報の保護に関する法律」及び厚生労働省が策定した「医療・介護関係事業者における個人情報の適切な取り扱いのためのガイダンス」を遵守し利用者及びその家族の個人情報利用に際しては利用者及びその家族からそれぞれ同意を得ます。



お問い合わせ

訪問看護ステーションあんど



営業日 月曜日～土曜日(日曜日・祝日・年末年始・お盆は休み)

営業時間 9:00～17:00 (12/30～1/3) (8/15)

住所 倉敷市真備町川辺 2000-1

TEL (086)-698-7400

